

# Skuffebytte

Kubota KX080-4A2 - 9 tonn gravemaskin

[Utleienummer 2540013](#)



tlf 330 50160

post@limaco.no

www.limaco.no

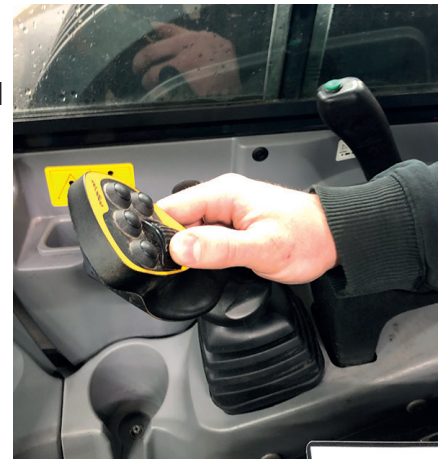
**OBS!** Aller først må motor startes og armlenet være slått ned i låsestilling.



1. Vipp opp knapp som er plassert på kontrollpanelet på høyre side.



2. Trykk inn knapp på undersiden av venstre joystick (se venstre bilde). Hold denne knappen inne og samtidig skroll ned rulleknapp på høyre joystick (se høyre bilde). Skuffelåsen åpner og skuffen pendler fritt og kan settes av.



3. Bruk samme prosedyre for å sette på ny skuff. Når du slipper rulleknapp på høyre joystick slår låsen igjen og skuffen skal være låst.

**NB!** Forsikre deg om at skuffen har gått i lås før du begynner å bevege og grave med maskinen. Hold uvedkommende utenfor rekkevidde.